

NAVIGATOR HARLEQUIN - RIP



**EFICIENTE
POTENTE
RAPIDEZ**



Harlequin Navigator RIP es el enlace entre sus documentos y la salida de estos (tanto CtP como CtF o impresora), llegando a controlar mas de 250 dispositivos.

Aceptan PostScript nivel 3, PDF 1.6, JPEG, TIFF, TIFF/IF, BMP, etc.

Es compatible PC/MAC (XP/ Os X) y fácilmente integrable en cualquier flujo de trabajo (CtP, CtF, Pruebas, TIFF 1 bit, etc.).

Opción con trapping, CIP3, imposición, etc.

**COMPATIBLE
INTEGRABLE**

RAPIDEZ

Los tiempos de espera son mínimos.

PREVISUALIZACION

Posibilidad de comprobar, punto a punto, el resultado de sus trabajos antes de usar consumibles.

RENTABLE

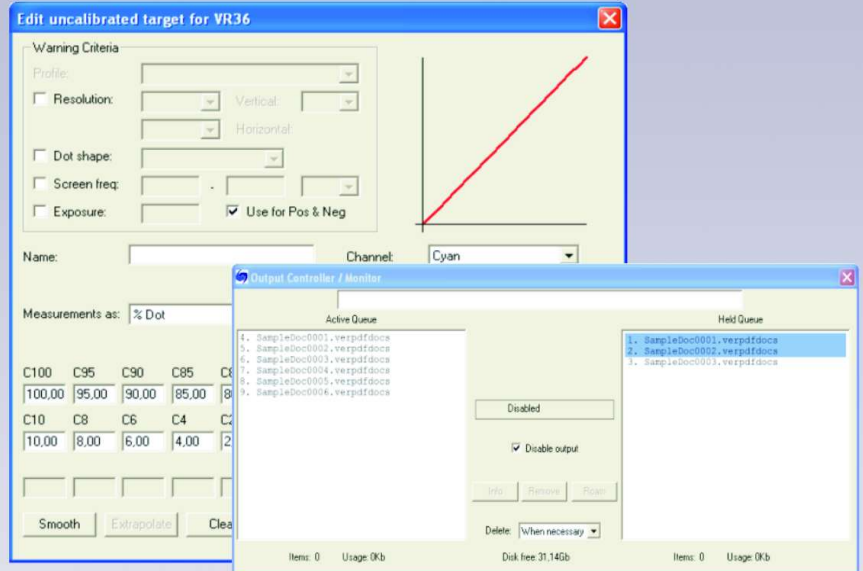
Sistema incorporado de agrupamiento de páginas y orientación para ahorrar materiales.

COMPATIBILIDAD TOTAL

RIP Navigator puede controlar mas de 250 dispositivos de salida. Ademas aceptan archivos en formato PostScript nivel 3, PDF 1.4, JPEG, TIFF, TIFF/IT, BMP, etc.

INTEGRACION

Compatible PC/MAC (XP/OS X) y fácilmente integrable en un flujo de trabajo, incluido sistemas de pruebas.



*** Formatos de distribucion:**

- RIP TIFF:
RIP de alta resolucion (10000 dpi)
Sin tarjeta interfaz
Ideal para trabajo con TIFF 1-Bit
- RIP KIT:
RIP de alta resolucion (10000 dpi)
Con tarjeta interfaz
- Low Res RIP:
RIP TIFF limitado a 900 dpi
Ideal para trabajos de proofing
- XPR RIP:
RIP de baja resolucion
Plugin para impresora de inyeccion
Gestor de perfiles ICC
Tramas FM
Ideal para trabajos de proofing

*** Opciones:**

- TIFFAppeltalk:
Soporte para Laserwrites para Mac (sistema 9 e inferior) en RIP instalados en Windows XP.
- CIP3:
Ajuste de tinteros para las maquinas de imprimir. Requiere RIP 5.1 o superior.
- Color PRO:
Gestión de color para Harlequin. Permite utilizar perfile ICC, perfiles de emulacion, redering intents, etc.
- HDS Screening:
Trama estocástica. Reproduce los colores de forma fiel, evita los efectos moiré y el detalle de la imagen es mayor que con las tramas convencionales.
- TIFF/IT:
Soporte para el formato TIFF/IT, que permite integrar el RIP Harlequin en entornos de trabajo de otros fabricante.
- Trap PRO:
Es un sistema avanzado de trapping en el RIP, con opciones avanzadas, como proteccion de objetos pequeños, trapping reducido en zonas criticas, etc
- Trap PRO Lite:
Avanzado sistema de trapping para aquellos que no necesitan opciones profesionales.
- Proofing Plugging:
Pluggins para la obtencion de pruebas de calidad para las impresoras mas populares: Epson Stylus PRO, Canon, HP, Mutoth, Encad, etc

BALLAL GRAFIC

Ballal Grafic, S.A.
Ronda del Sauce, parc.26-5A. Edif.15.
47193 La Cistèrniga - Valladolid
Tel. 983 396 133 - Fax. 983 205 201
www.ballal-grafic.com